

1/12

marzec – sierpień 2012

ISSN 1731-9153

moda damska

cena 12,50 zł
w tym 8% VAT



9 771731 915031 >

Corin®

DOBRE NOWEGO **POCZĄTKI**

- ▶ Nowy sezon domaga się ostrych cięć: damskie buty opuszczą wytarte ścieżki i bezpieczne szlaki, zapuszczając się w nowe trasy. Będzie
- ▶ odważnie, nietuzinkowo i dramatycznie. Mocne kontrasty – w kolorach,
- ▶ materiałach i formach – wyszukana architektura obcasów, ale także
- ▶ coraz bardziej konsekwentna ekologia surowców oraz mutacje
- ▶ androgeniczne ucieszą oko każdej koneserki mody.



DKNY



DEREK LAM

ZDJĘCIA: MERCEDES BENZ FASHION WEEK / GETTY IMAGES

G-STAR



GABOR

TEMATY MĘSKO-DAMSKIE

Niewątpliwie najbardziej awangardowym – mimo swej stylizacyjnej wstrzeźliwości – trendem w damskiej szafie będzie... but męski. Klasyczne garniturowe półbuty zarówno z otwartą, jak i zamkniętą przyszwą – np. budapeszty czy oxfordy – oraz mocne, sznurowane trzewiki à la Oliver Twist podbiją damskie serca i noszone będą zarówno do spodni, jak i do spódnic. W tym kierunku poszedł między innymi znany już wcześniej z androgenicznych kreacji G-Star. Zimą 2012 męsko-damskie eksperymenty przybiorą z pewnością rozmiar epidemii.

NIEBEZPIECZNE ZWIĄZKI

Ekstrawaganckie mieszanki różnych stylów i trendów będą charakterystyczne dla zimowego obuwia. W jednym bucie zetkną się czasem zupełnie przeciwstawne tendencje: miękkie, zamszowe mokasy ku górze zamieni się w sztyblet

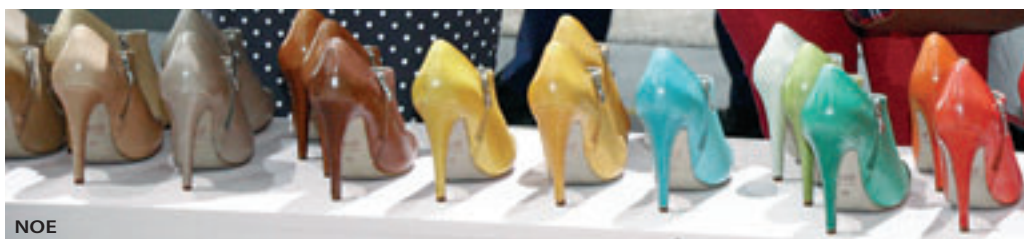


CAMEL ACTIVE

z gładkiej skóry; sznurowany do kostek wygodny trzewik wystąpi na gumowej, pstrokatą, sportowej podeszwie, a klasyczny pantofel z grzeczną kokardą na czubku zaszkodzi pokaznym koturnem w kolorowe paski, wzmocnionym dodatkowo platformą. Tego rodzaju hybrydy przyjmą najrozmaitsze formy, wymagając od klientki nierzadko dużej dozy autoironii. Producenci klasyczniejsi, np. Gabor, ostrożniej podejść do tego wyzwania, stawiając na mniej szokujące zestawienia.

POWTÓRKA Z NATURY

W dobie zachwianych rynków finansowych i katastrof ekologicznych powrót do korzeni i apoteoza natury poważnie się nasiliła. Intensywny recykling, stosowanie surowców długotrwałych i odnawialnych oraz powrót do tradycyjnych technik i wzorów dodadzą autentyczności i pierwotności, choć nie obędzie się bez modnych interpretacji. Inspiracją jeździectwem, folklorem czy górską wspinaczką odbiją się fuzyje skóry i futra, wel-



NOE



ny oraz grubej dzianiny, Będzie przaśnie, ale nie bez wdzięku, dzięki słodkim detalom i ciekawym asymetrycznym efektom.

TEATR RETRO

Dla fanek modnej historii sezon zimowy przygotowuje retrospektywę lat 60. i 70.: kozaki, botki, pantofle i baleriny z wielkimi klamrami, ponadwymiłowymi guzikami i geometrycznymi wzorami występują na obuwniczej scenie w dobranym towarzystwie mocnych barw i wyszukanych materiałów: „krokodyla” czy metalicznie wykończona skóra, łańcuchy i wysokie obcasy przywiodą na myśl salony swinga czy zblazowanego jet-setu. Powiew dramatyczności wniosą na zimowe ulice czółenka z różnokolorowej skóry, zdobione wstążkami zamiast sznurówek, koronkowymi wstawkami i przepięknymi lamówkami.

OBCASY EKSTRAKLASY

Możliwe będzie wszystko: od zawrotnej wysokości koturnów i grubych platform, poprzez cieniutkie, acz nie przesadne wysokie szpilki, aż po stabilne stożki czy obcasy idealnie płaskie. Ukoronowaniem projektanckich zmagani będą architektoniczne kształty: asymetryczne wycięcia i obłe wygibas, godne własnej gabloty w muzeach sztuki. Obcasy to coraz częściej już nie stażyci, tylko aktorzy pierwszoplanowi: zaimponują zwłaszcza te ze szlachetnego drewna, obite skórą czy zdobione mocnym, geometrycznym wzorem.

PURPUROWA ZIMA

Zwycięcą w barwnym pościgu będzie czerwień w najrozmaitszych wersjach: od głębokiego bordo i ciemnej maliny, poprzez ciepły ton rdzy, aż po odważny odcień pomidorowy. Nie powinno zabraknąć też wesolych żółci, fioleto i różu oraz zimnych wariacji błękitu, szarości i beżu. Czerń i brąz automatycznie utorują sobie drogę – słota wszak wspiera praktyczne myślenie klientek.

Kinga Rybińska,

źródło: Niemiecki Instytut Obuwia w Offenbach



FIRMA ROKU 2011

Firma Rogers od 1994r. jest producentem odzieży zarówno damskiej jak i męskiej. Obecnie specjalizujemy się w tworzeniu nowoczesnej linii produktów skierowanych dla kobiet świadomych swego piękna i wyjątkowości oraz mężczyzn, którzy cenią komfort i wygodę. Posiadamy własną wzorcownię, a cała produkcja odbywa się w Polsce. Z miłości do mody dbamy, aby nasze produkty były zawsze na czasie i charakteryzowały się wysoką jakością tkanin, które są przyjazne ciału oraz dbałością o każdy detal. Ubrania projektowane są tak, aby można było je łatwo ze sobą skomponować. Firma Rogers została dostrzeżona na rynku sprawdzonych krajowych produktów, co zaowocowało nagrodami Srebrnego i Złotego Laura w kategorii Prężnie Rozwijająca się Firma oraz otrzymaniem wyróżnienia godłem Polish Produkt- Firma Roku 2011. Nasze obecne doświadczenie oraz sukcesy rynkowe gwarantują owocną współpracę zarówno z firmami handlowymi jak również z odbiorcami indywidualnymi.

